

CONTENTS / INDEX / 耐荷重算定式

丁番 / ヒンジ

F落し / 丸落し

打掛け / 掛金

玄関扉 防犯製品 / 郵便箱

クレセント

縋りハンドル

ラッチ / 受

窓アーム

アームスッパー / 戸当り

引手 / 把手 / 押し棒

戸車 / ガイドローラー

排煙

点検口 / 点検口用品

裏板

アンカー

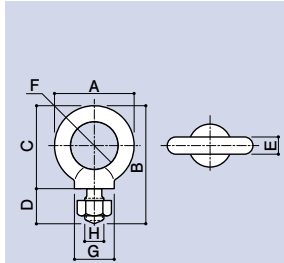
ゴム

目板 / エッジ / 網戸骨

消防ホース口扉のみ / ガラリ軸他

両面テープ / グラスウール / その他

SD-H60-M12~M20 SD-H60S-M12~M20

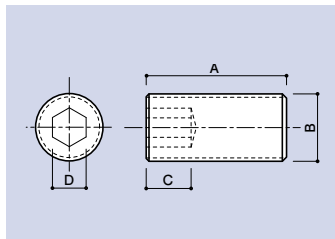


アイボルト

品番	材質	仕上
SD-H60-SD-H60S-	SS400-SUS304	クロメート 電解研磨

品番	A	B	C	D	E	F	G	H
SD-H60-M12 SD-H60S-M12	φ50	73	51	22	φ10	φ30	φ25	M12
SD-H60-M16 SD-H60S-M16	φ60	87.5	60.5	27	φ12.5	φ35	φ30	M16
SD-H60-M20 SD-H60S-M20	φ72	102.5	72.5	30	φ16.5	φ39	φ35	M20

SD-H-M12~M20 SD-HS-M12~M20

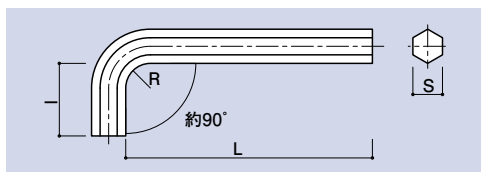
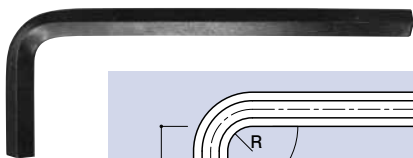


六角穴付き止めネジ

※アイボルト取り外し後の穴埋め用

品番	材質	仕上	A	B	C	D
SD-H-M12	鉄	三価クロム	25	φ12	8	6
SD-HS-M12	ステンレス	—				
SD-H-M16	鉄	三価クロム	30	φ16	10	8
SD-HS-M16	ステンレス	—				
SD-H-M20	鉄	三価クロム	30	φ20	12	10
SD-HS-M20	ステンレス	—				

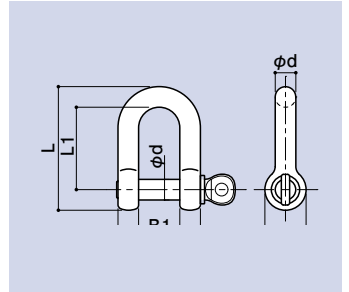
SD-6W-6~10



L型六角レンチ

品番	S	R	L	I
SD-6W-6	6	6	90	32
SD-6W-8	8	8	100	36
SD-6W-10	10	10	112	40

SD-AK-6~10

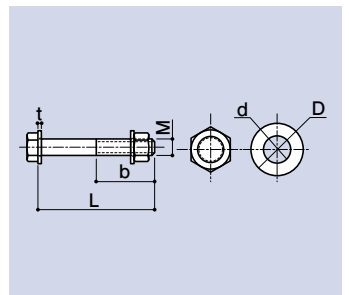


ピンシャックル

材質	仕上
SCS13-SUS304	—

品番	φd	L	L1	B	B1	φD	参考使用荷重
SD-AK-6	6	36	24	24	12	12	140kg
SD-AK-8	8	48	32	32	16	16	220kg
SD-AK-10	10	60	40	40	20	20	320kg

SD-SBN

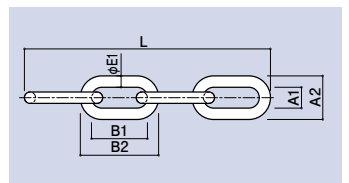


ステンレス ボルト・ナット・ワッシャーセット

材質	仕上
SUS304	—

品番	M	L	b	D	d	t
SD-SBN8-1	8	60	22	16	8.4	1.6
SD-SBN8-2	8	70	22	16	8.4	1.6
SD-SBN8-3	8	80	22	16	8.4	1.6
SD-SBN10-1	10	60	26	20	10.5	2
SD-SBN10-2	10	70	26	20	10.5	2
SD-SBN10-3	10	80	26	20	10.5	2
SD-SBN12-1	12	60	30	24	13	2.5
SD-SBN12-2	12	70	30	24	13	2.5
SD-SBN12-3	12	80	30	24	13	2.5
SD-SBN14-1	14	60	34	28	15	2.5
SD-SBN14-2	14	70	34	28	15	2.5
SD-SBN14-3	14	80	34	28	15	2.5

SD-ST-3~6



ショートリンクチェーン

材質	仕上
SUS304	研磨

※1本30m単位

品番	A1	A2	B1	B2	φE1	許容荷重
SD-ST-3	5	11	24	30	3	100kg
SD-ST-4	6	14	26	34	4	200kg
SD-ST-5	7	17	27	37	5	250kg
SD-ST-6	9	21	31	43	6	350kg